

前田育徳会創立百周年記念 特別展「百万石！加賀前田家」【広報作品画像データ申請書】2026年1月版

本展覧会の広報を目的として本申請書にてご申請いただいた記事・番組に限り、本展の下記画像の使用が可能です。本展会期中でも、別の記事・番組への転用はできませんので、その際には改めてご申請をお願いいたします。また、掲載に際しては、下記注意事項をご確認いただくとともに、使用後、データは速やかに破棄してください。必要事項をご記入の上、E-mailもしくはFAXでお申し込みください。

【画像使用全般に関する注意とお願い】

●指定表記・作品名(部分の場合は部分表記)／画像資料名、作家名ほか、時代、所蔵元、展示期間を必ず掲載してください。所蔵はページ内、同一記事内に関してはまとめて1つの記載でも構いません。

(例：写真はすべて前田育徳会蔵)

- ★印の作品は画像を1点掲載の際、展覧会としておススメする作品です。
- 作品画像は全図でご使用ください。トリミングや文字を重ねるなど画像の加工・改変はできません。
- WEBにてご掲載の場合には、72dpi程度の解像度にして、コピーガード(※右クリック不可)を施しダウンロード不可にしてください。
- 概要など確認のため、グラブリ・原稿の段階で広報事務局までお送りくださるようお願いいたします。
- 掲載・放送後は必ず、掲載誌・同録DVDを本展広報事務局へ1部ご送付願います。
- 画像データの目的外使用、複製、加工・変形、第三者による転用、その他の問題が発生した場合の責は申請者が負うものとします。

希望	NO.	指定表記・作品名・資料名・作家名	時代	所蔵元	展示期間
	★1	重要文化財 金小札白糸素懸威胴丸具足 前田利家所用	安土桃山時代・16世紀	前田育徳会蔵	通期展示
	2	重要文化財 陣羽織 淡茶絨地菊鍾植図 前田利家所用	安土桃山時代・16世紀	前田育徳会蔵	通期展示
	3	銀箔押鯉尾形兜「鯉之尾御兜」 前田利長所用	江戸時代・17世紀	前田育徳会蔵	通期展示
	4	重要文化財 荏柄天神縁起 巻上(部分)	鎌倉時代・元応元年(1319)	前田育徳会蔵	前期展示 4/14(火)～5/10(日)展示
	5	重要文化財 アエネアス物語図毛綴壁掛 ニカシウス・アエルツ作	ベルギー・16～17世紀	前田育徳会蔵	通期展示
	6	赤紫浅葱段疋繫牡丹散らしに飛雲広龍文様錦 有栖川裂	明時代・16～17世紀	前田育徳会蔵	前期展示 4/14(火)～5/10(日)展示
	7	重要文化財 短刀 銘 吉光(名物 前田藤四郎)	鎌倉時代・13世紀	前田育徳会蔵	通期展示
	8	名物 大井戸茶碗 福嶋井戸	朝鮮時代・16世紀	前田育徳会蔵	通期展示
	9	重要文化財 大名物 唐物茄子茶入 銘 富士	南宋時代・13世紀	前田育徳会蔵	通期展示
	★10	国宝 太刀 銘 光世作(名物 大典太)	平安時代・12世紀	前田育徳会蔵	通期展示
	11	国宝 宝積経要品(部分) 足利尊氏・直義・夢窓疎石合筆	南北朝時代・康永3年(1344)	前田育徳会蔵	後期展示 5/12(火)～6/7(日)展示
	12	松唐草菱紋散蒔絵婚礼調度 溶姫所用	江戸時代・19世紀	前田育徳会蔵	通期展示
	13	重要文化財 百工比照 第三号箱第六架 釘隠引手等金具 第二重	江戸時代・17～18世紀	前田育徳会蔵	通期展示
	14	シロクマ フランソワ・ボンボン作	フランス・1930年	前田育徳会蔵	通期展示
	15	パン フランソワ・ボンボン作	フランス・1930年	前田育徳会蔵	通期展示
	16	オートグラフ バッハ楽譜 ヨハン＝セバスティアン・バッハ著	1743～1746年	前田育徳会蔵	5/12(火)～5/24(日)展示
	17	「刀剣乱舞ONLINE」コラボレーションビジュアル ※著作権表記が見つらいサイズや形式での掲載の場合、著作権表記「©2015 EXNOA LLC/NITRO PLUS」を別で表記してください。			
	18	音声ガイドメインナビゲーター 浪川大輔さんアーティスト写真 ※ご掲載になる場合のみご提供させていただきます。			
	19	音声ガイドゲストナビゲーター 入江玲於奈さんアーティスト写真 ※ご掲載になる場合のみご提供させていただきます。			
	20	広報アンバサダー 大東駿介さんプロフィール写真 ※ご掲載になる場合のみご提供させていただきます。			
	21	広報アンバサダー 菅井友香さんプロフィール写真 ※ご掲載になる場合のみご提供させていただきます。またトリミングは不可となります。			
	★22	前田育徳会創立百周年記念 特別展「百万石！加賀前田家」メインビジュアル			

ご住所	〒
貴社名/媒体名	
WEB掲載	掲載予定URL
ご所属/ご担当者名	ご所属 ご担当者名
TEL/FAX	TEL FAX
E-mail	
掲載号／ 発売予定日	月号(月 日号) / 月 日発売・公開予定
読者 プレゼント	□読者プレゼントを希望する ※プレゼント内容・数量に関しては別途ご相談となります。 応募、当選者選定、発送は貴社で願ひできればと思います。編集部で対応できない場合は広報事務局までお問い合わせください。
プレゼント 送付先	※上記ご住所と異なる場合は記載をお願いします。



1



2



3



4



5



6



7



8



9



10



11



12



13



14



15



16



22



17



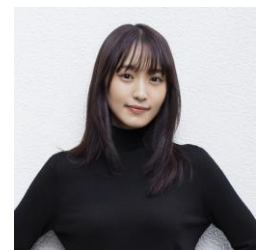
18



19



20



21