

Summer Concert

グラナドス 生誕110年を祝して

ピアノ：アレハンドロ・ベラ



エンリケ・グラナドス：嘆き、または、マハと夜泣き鶯

アストル・ピアソラ：ジョ ソイ マリア

マニエル・ポンセ：メキシカンバラード

アルベルト・アシュケナージ：ビール シューバ ピアノ協奏曲

ピアノバージョン 第一楽章、第三楽章

アール・ワイルド：ガーシュウインの主題による7つのエチュード

4. 君を抱いて

ジョージ・ガーシュイン：ラブソディー インブルー

2026 6/21 [日] 開演 17:30 (開場 17:00)

会場 東京国立博物館 平成館ラウンジ ※西門よりご入場ください

(詳細は裏面をご参照ください)

料金 5,000 円(税込) 全席自由

<チケットの購入方法>

東京国立博物館 正門チケット売場(窓口)にて購入可能

販売期間 2026年5月1日(金)より販売開始(なくなり次第終了)

販売時間 開館日の9:30~東博コレクション展の閉館30分前まで

※月曜休館(祝休日の場合は開館、翌平日休館)。臨時開館あり。

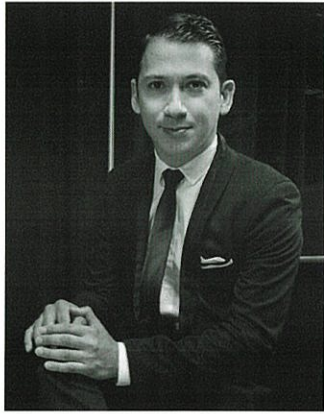
※販売時間は日によって異なります。開館日・開館時間についての詳細は東京国立博物館
ウェブサイトをご確認ください(東京国立博物館ウェブサイト <https://www.tnm.jp/>)

お問合せ TEL 03-3822-1111 (代表) 東京国立博物館 総務課渉外開発担当

※月~金曜日の9:30~17:00(土日・祝休日は除く)

主催：東京国立博物館 / サロン・ド・ソネット

協力：K&Associates International NPOちきゅう市民クラブ



ピアノ：アレハンドロ・ベラ

メキシコ、コアウイラ州ピエドラス・ネグラス出身。世界を舞台に活躍するメキシコを代表するピアニスト。彼の演奏は、神秘的で壮麗な世界を創り出し、聴衆を研ぎ澄まされた美の世界へと誘う。情感あふれる深い表現力は、まるで映像を見ているような生き生きとした情景を聴衆に想起させる。幼少よりピアノを母、オルテンシア・ベラ・マンテに師事。後にピアニストで作曲家のロバート・アバロンにテキサス州で師事。11歳から15歳の4年間、毎週母の運転で、片道200キロ、パスポートをもってメキシコからアメリカ、テキサスにピアノを習いに通った。10代の頃、著名なピアニスト、指揮者であるマエストロ、クリストフ・エッセンバッハに見いだされ、更にマエストロ ズービン・メータの弟、ザリン・メータのプロデュースにより、米国での音楽祭では、何とエッセンバッハとの連弾の演奏会も開催された。マエストロ エッセンバッハのアドバイスにより、NYのジュリアード音楽院に入学。ヨハネ・カプリンスキーに師事、学士号、修士号を取得。ジュリアード音楽院でのソリストのためのコンクールで優勝。NYのスーザン・ローズ音楽基金賞を2年連続受賞。演奏家としての活動の他、ヒューストAWTY国際スクールで教え、ヒューストンでは「アーティスト・イン・レジデンス」として数年間滞在した。2012年よりほぼ毎年、日本ツアーを行い、名古屋、岡山、群馬、広島、大阪、沖縄各地で演奏。都内では東京国立博物館、イタリア文化会館、メキシコ大使公邸等でも度々演奏している。NHKB1「エル・ムンド」に出演。グラミー賞を受賞したRafa Sardina 氏のディレクションにより、中東和平をテーマにした壮大なピアノ協奏曲をチェコのオーケストラと録音。2019年メキシコで世界初演を果たす。ピエドラス・ネグラス芸術文化大使。

※西門よりご入場ください

<会場へのアクセス>

東京国立博物館

東京都台東区上野公園13-9

- ・JR上野駅 公園口、鶯谷駅南口より 徒歩10分
- ・東京メトロ銀座線・日比谷線 上野駅
千代田線 根津駅より 徒歩15分



※公演当日に限り、本公演のチケットで東博コレクション展（平常展）をご覧いただけます。ただし、17:00で閉館となりますので、ご観覧後にコンサートを鑑賞される場合は、一度ご退館後、開場時刻に西門よりご入場ください。