

# トーハクへようこそ！ とうきょうこくりつはくぶつかん 東京国立博物館 たんけん マップ 2025年 夏号 v2



トーハクくん

たんけんマップには  
クイズもあるんだほー！  
ぜんぶ正解めざして  
チャレンジだほ！

かぞくとも  
家族やお友だちといっしょに  
このたんけんマップを持って  
たんけんしてみてね！



ユリノキちゃん

## トーハクとは？

「トーハク」とは、「東京国立博物館」の愛称です。  
 トーハクの「東博コレクション展」では、12万件を超える日本一のコレクションの  
 中から「日本やアジアの美術品・考古遺物」約3千件を見ることができます。  
 このたんけんマップを使って、トーハクを楽しくたんけんしてみましょう！

\*この「たんけんマップ」は、お子様も大人も、ご家族みんなで楽しんでいただくために作成しています。

発行：東京国立博物館ボランティア たんけんマップグループ 2025年7月

## たんけんのルール

4つのルールを  
まもって  
たんけんしてね



1



はし  
走らないで  
ある  
ゆっくり歩こう

2



はな  
お話しするときは  
こえ  
小さな声にしよう

3



さくひん  
作品やケースには  
み  
さわらずに見よう

4



つか  
ペンは使わないで  
つか  
えんぴつを使おう

## きせつ み トーハクで季節を見つけよう



なつ  
夏になると、表慶館のちかくで  
あかしろ  
赤や白のサルスベリの花がさくよ。  
ひょうけいかん  
表慶館の入口にいる2頭のライオンも、花を楽しんでいるんじゃないかな。  
はな  
トーハクには、ほかの色のサルスベリもあるのでさがしてみてね。

クイズにこたえてね

Q6：サルスベリの木には、どんなとくちょうがあるかな？

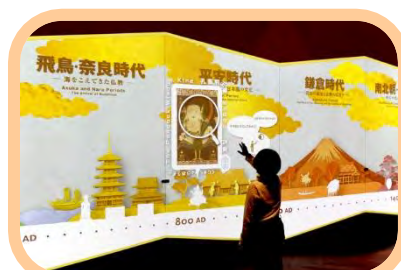
- ① 花が一年じゅうさいている ② 木の皮がツルツルしている  
③ 葉っぱがとても大きい

こたえはしたにあるよ

<クイズのこたえ>

Q1： ② Q2： ① Q3： ② Q4： ① Q5： ① Q6： ②

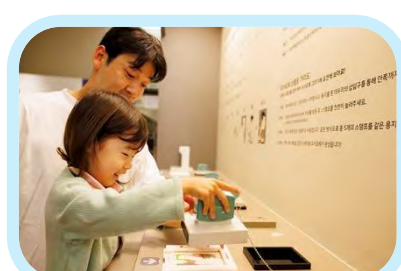
## トーハクでやってみよう！ みたいけん 見て体験して楽しめるコーナーがたくさん



がめん  
画面に手をかざしてみよう



場所：本館 1階 特別3室  
(日本美術のとびら)



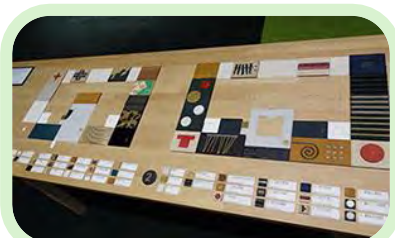
うきよえ  
浮世絵をつくってみよう



場所：本館 1階 特別4室  
(日本文化のひろば)



トーハクをまわそう



トーハクをさわろう



トーハクで  
くわく  
国宝をさぐる



場所：本館 1階 19室  
みどりのライオン 体験コーナー  
(教育普及スペース)

※展示の内容は変更になることがあります。



うらな  
シャガイ占いをやってみよう



ゆめうらな  
夢占いをやってみよう



ラッキーアイテムのスタンプ



場所：東洋館 3階 6室  
オアシス 6  
アジアの占い体験



どこで見つけられるかな？  
さがしてみよう！



## ココみて！

かぶともようが  
はなやかだね。  
同じもようが  
よろいのあちこちに  
ついているよ。



かしどりとかたあかおどしのどうまる  
**櫓鳥糸肩赤 威 胴丸**

【時代：室町時代・15世紀】

展示場所：本館 2階 5室

展示期間：2025年5月27日～8月17日



## ココみて！

こん色の糸とベに色の糸を  
組み合わせたひもで  
ていねいにあんでいるね。

クイズにこたえてね

Q1:よろいのすそはなぜ分かれているのかな？

- ① 風通しをよくするため ② 足を動かしやすくするため  
③ カッコよくみせるため

こたえはうらめんにあるよ

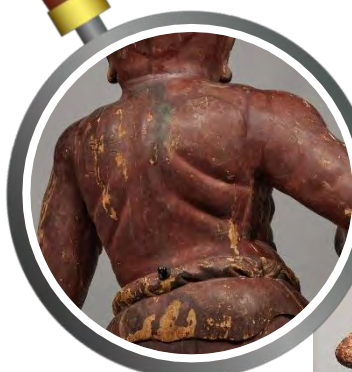
## ココみて！

ひとりは口をあけて  
もうひとりは口をとじているね。  
なんて言っているのかな。



## ココみて！

後ろすがたは  
すこしぽっちゃり  
しているよ。



## ココみて！

顔のほとんどが  
目。



## ココみて！

からだじゅうに広がる  
ふしぎな文様。



しゃこうきどくう

**遮光器土偶** 【時代：縄文時代(晩期)・前1000～前400年】

展示場所：平成館 1階 考古展示室

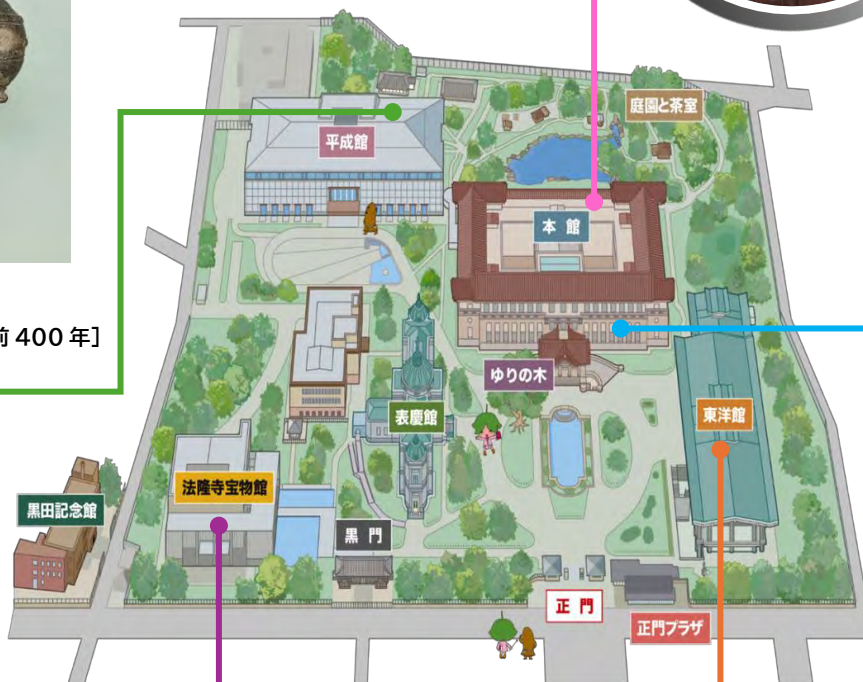
展示期間：2025年7月15日～10月26日

クイズにこたえてね

Q2:この土偶はつくられたとき  
色がついていたみたい。何色かな？

- ① 赤色 ② 青色 ③ 黄色

こたえはうらめんにあるよ



こんごうり きしりゅうぞう

**金剛力士立像** 【時代：平安時代・12世紀】

展示場所：本館 1階 11室

展示期間：2025年4月8日～2026年4月5日

クイズにこたえてね

Q3:これらの像の大きさはどれぐらいかな？  
① 5メートル ② 3メートル ③ 2メートル

こたえはうらめんにあるよ

## ココみて！

仏像の型の上に銅の板をのせて  
たたいて作られたんだよ。  
とてもうすく仕上がっているよ。



あ み だ さんぞん

**阿弥陀三尊および僧形像** 【時代：飛鳥時代・7世紀】

展示場所：法隆寺宝物館 1階 第2室

展示期間：2025年4月22日～2026年4月19日

※作りかたを  
再現しています。



## ココみて！

口には大きなキバがあるよ。  
悪いものから守ってくれる  
力強さがあるね。



し し じょうはんしんぞう

**獅子上半身像** 【時代：チャンバ時代・10世紀】

展示場所：東洋館 地下 12室

展示期間：2025年5月27日～9月7日

クイズにこたえてね

Q5:この獅子像は、どこにおかれていたかな？

- ① お寺 ② 病院 ③ 学校

こたえはうらめんにあるよ

クイズにこたえてね

Q4:阿弥陀如来や、りょうがわにいる仏さまの  
頭の後ろにあるものは、なにをあらわしているのかな？

- ① 聖なる光 ② まほうのオーラ ③ すべてをうつす鏡

こたえはうらめんにあるよ

※展示期間は変更になることがあります。