

● 「フランス人間国宝展」 ご使用可能写真データ

下記のデータを広報素材としてご用意しております。

御希望の方は、写真下のナンバーをお申し付けください。

<ご使用に際しての注意>

- 本展広報目的でのご使用に限ります。
- 展覧会名、会期、会場名、作家名、写真のクレジットを必ず掲載してください。
- Webサイトに掲載する場合は、必ずコピーガードを施してください。
- 基本情報、図版使用の確認のため、ゲラ刷り・原稿の段階で広報事務局までお送りいただけますようお願いいたします。
- 掲載後は必ず、掲載誌（紙）を弊社まで1部お送り願います。



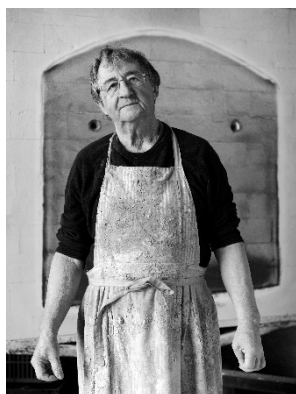
「フランス人間国宝展」 RD-3 ©Greg GONZALEZ

WON
DER
LAB

「フランス人間国宝展」ロゴ

FNK-1

ジャン・ジレル

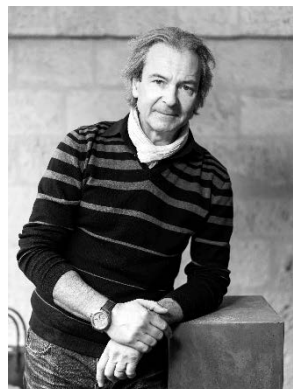


JG-1



JG-2

セルジュ・アモルソ

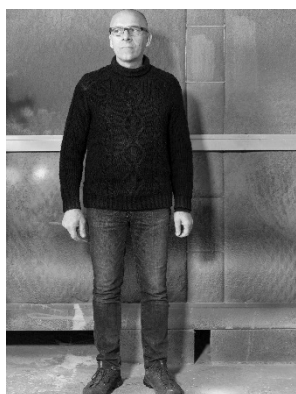


SA-1



SA-2

エマニュエル・パロワ



EB-1



EB-2

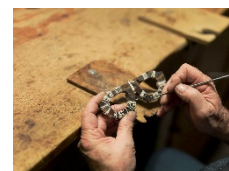
クリスティアン・ボネ



CB-1



CB-2 ©JYLSC



CB-3

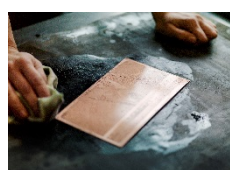
ファニー・ブーシェ



FB-1

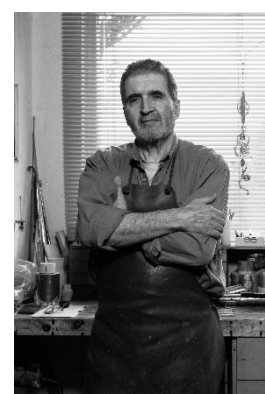


FB-2



FB-3

ロラン・ダラスプ



RD-1



RD-2

リゾン・ドゥ・コーヌ



LC-1



LC-2

ジェラルド・デカン



GD-1



GD-2

ミシェル・ウルトー

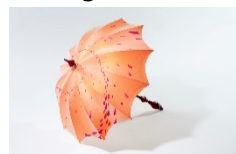


MH-1



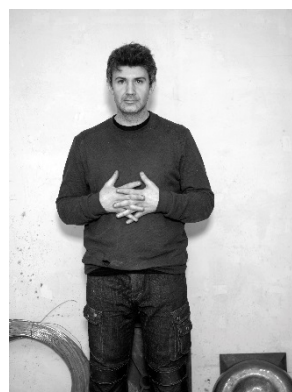
MH-2

©Greg GONZALEZ



MH-3
©Greg GONZALEZ

ナタナエル・ル・ベール



NB-1



NB-2

©Nathanael LE BERRE

シルヴァン・ル・グエン



SG-1



SG-2



SG-3

ロラン・ノグ

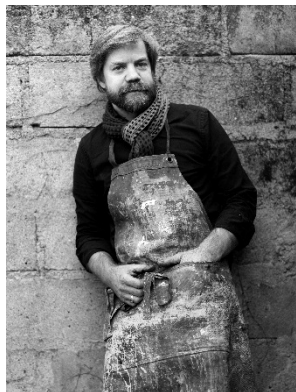


LN-1



LN-2

フランソワ＝グザヴィエ・リシャル



FR-1



FR-2

ピエトロ・セミネリ



PS-1



PS-2

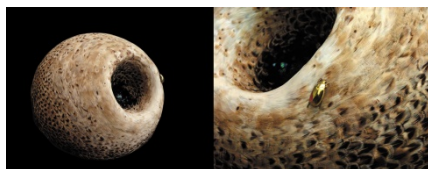


PS-3

ネリー・ソニエ



NS-1



NS-2



NS-3

Photo credit:

写真のクレジットは、表記のないもの以外
©Philippe Chancel

「フランス人間国宝展」 データリクエストシート

貴誌パブリシティなどにデータをご希望の場合、ご使用可能写真データリストからお選びになり、下記にご記入の上、下記ファクスにてお申込みください。

FAX:0120-662-755

媒体名：

記事掲載月号・発刊日：

月号 月 日発売

ご希望データ番号：例 JG-1、SA-2 などご使用可能写真データリストからお選びください。

ご担当者名：

データ送付先、ご連絡先：

E-Mail: _____ Tel. _____

【お問い合わせ先】

「フランス人間国宝展」広報事務局
 ヴィジョン・エイ 瀬古・樺沢
 〒151-0051 東京都渋谷区千駄ヶ谷 2-7-9-301
 TEL : 03-3402-5574 FAX: 03-3402-5452
 Email: fr-treasures.jp@vision-a.com